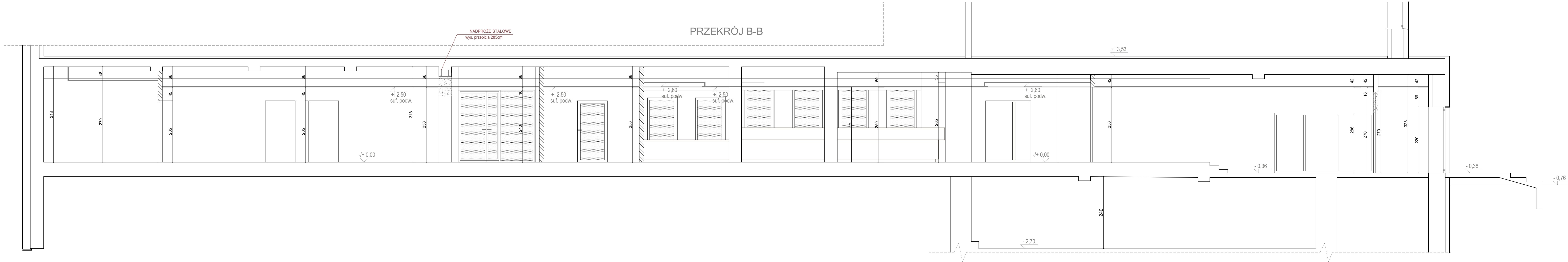
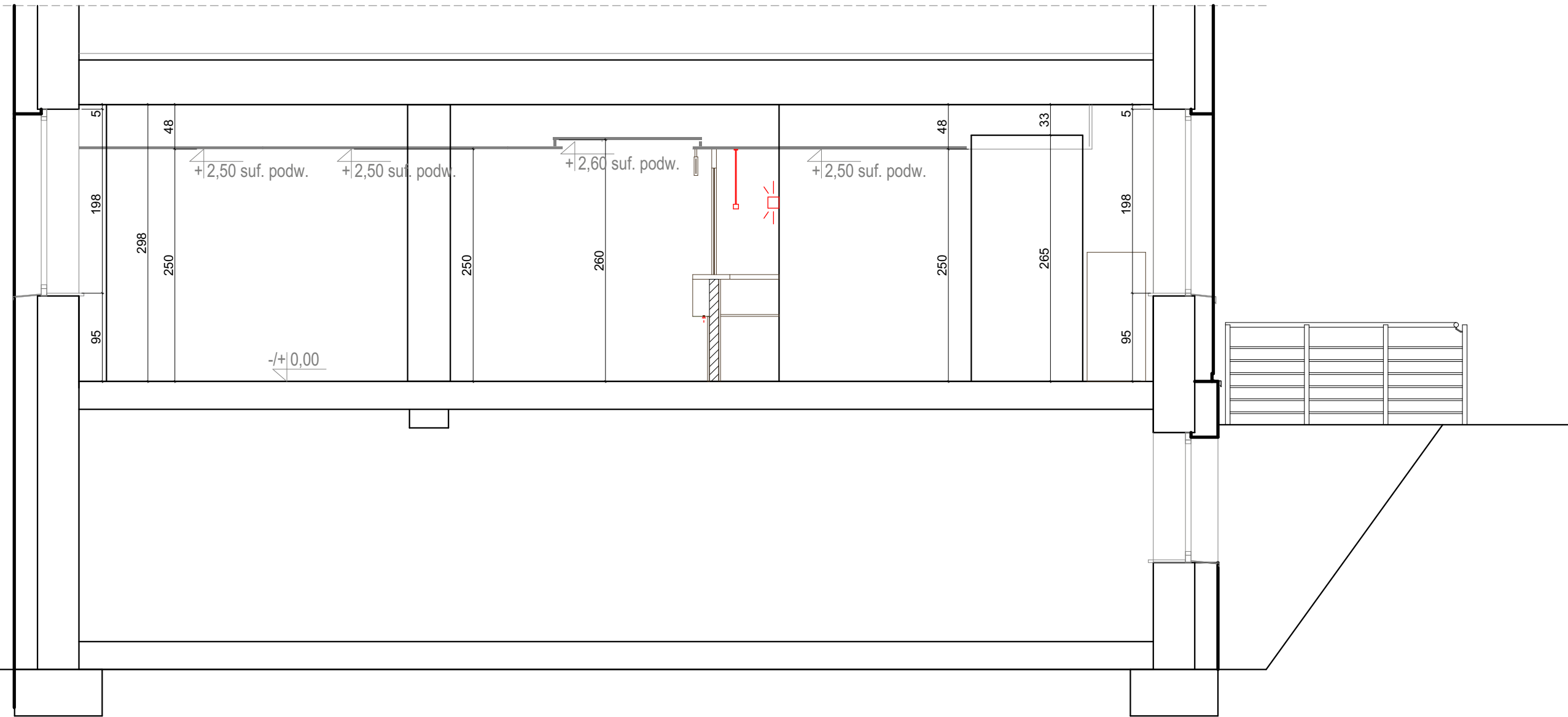


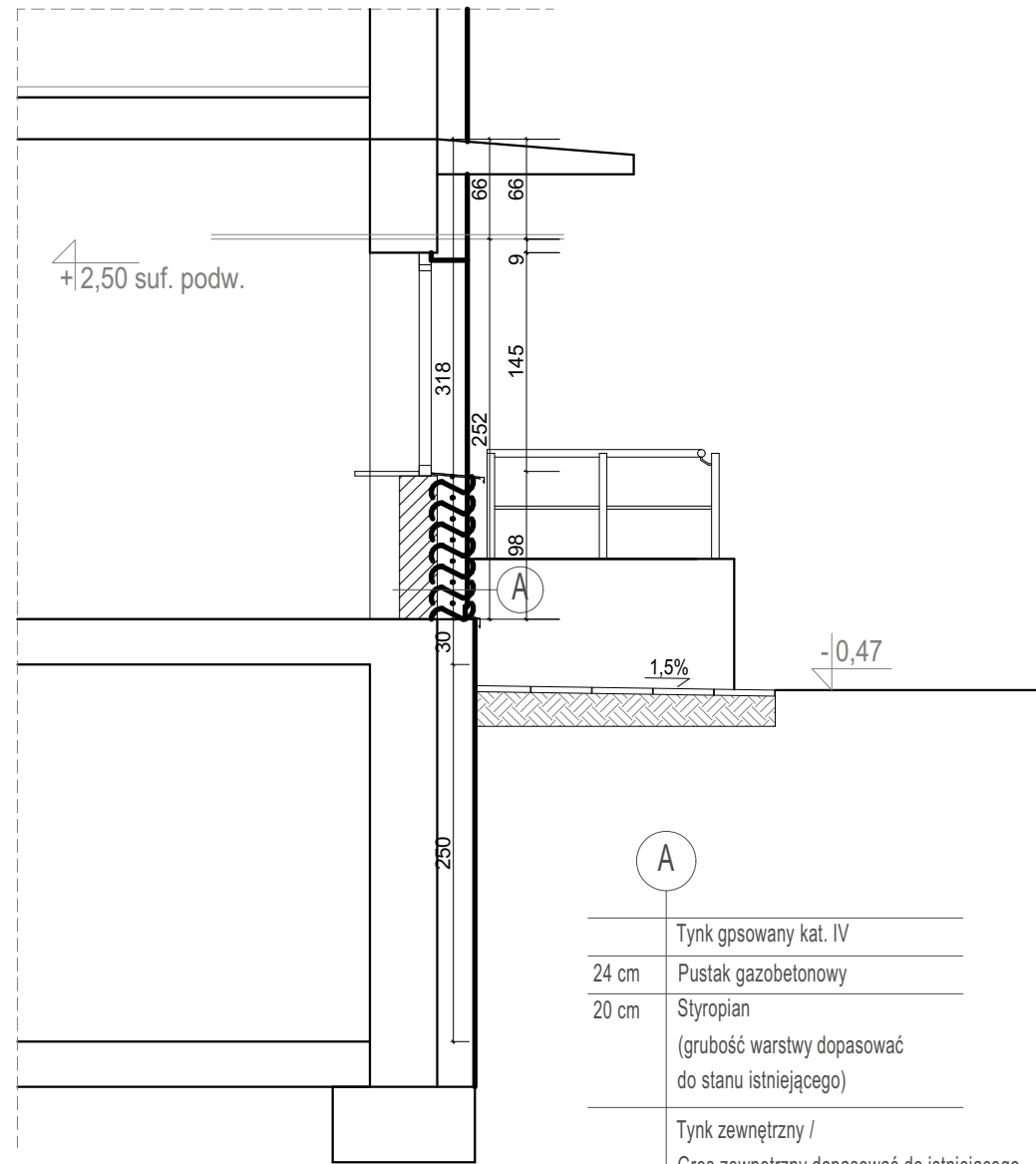
PRZEKRÓJ B-B



PRZEKRÓJ A-A

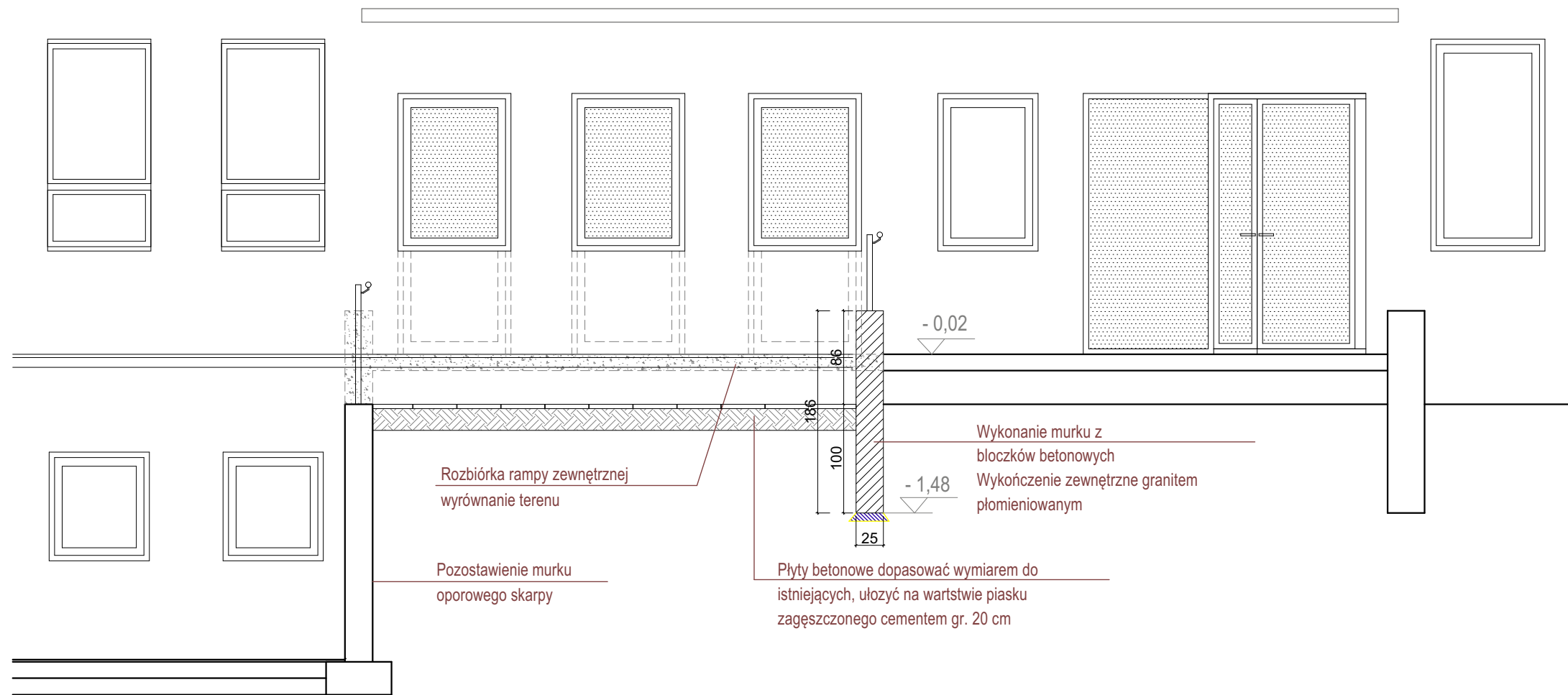


PRZEKRÓJ A'-A'

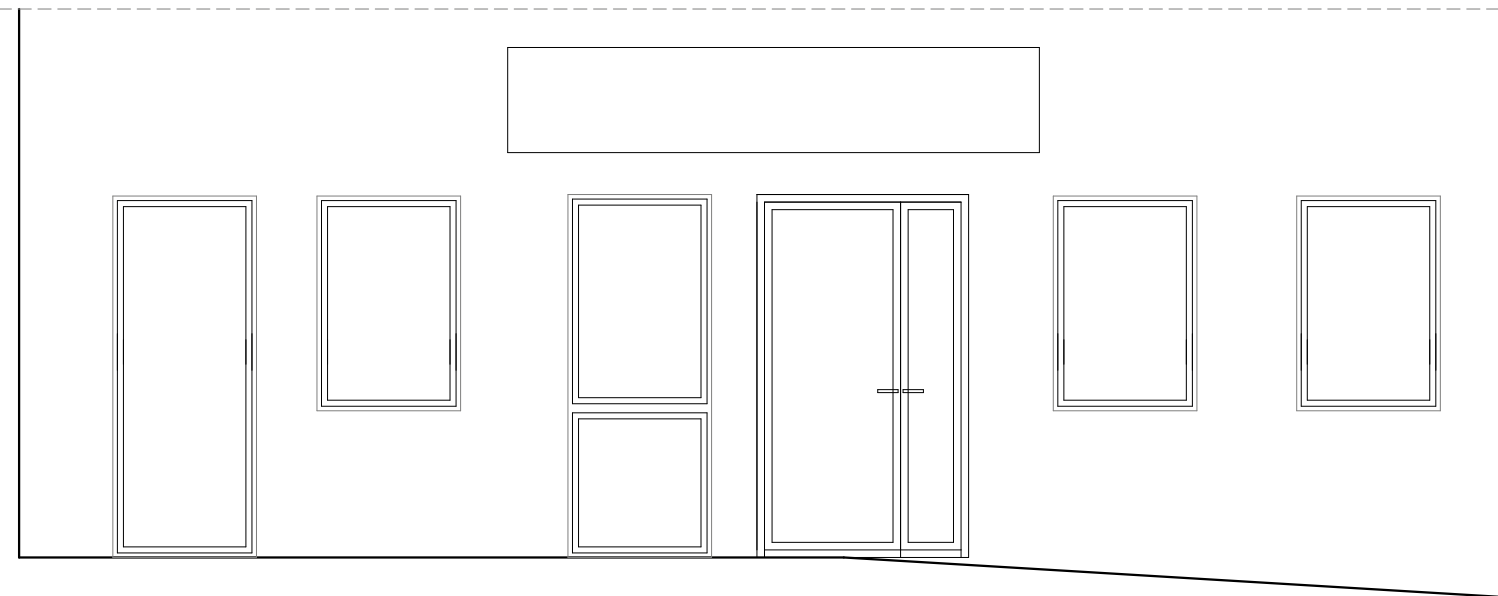


- A
- Tynk gipsowany kat. IV
 - Pustak gazobetonowy
 - Styropian
 - (grubość warstwy dopasować do stanu istniejącego)
 - Tynk zewnętrzny /
 - Gres zewnętrzny dopasować do istniejącego

WIDOK C-C



WIDOK ELEWACJI D-D



INWESTOR	SZPZLO - Warszawa Ochota ul. Szczęśliwicka 36, 02-353 Warszawa
TEMAT	Projekt wykonawczy adaptacji pomieszczeń parteru budynku Przychodni Rejonowo – specjalistycznej przy ul. Szczęśliwickiej 36 w Warszawie
ADRES	
STADIUM	PROJEKT WYKONAWCZY
BRANŻA	ARCHITEKTURA I TECHNOLOGIA
ZAKRES	- PRZEKROJE -
PROJEKTANT	arch. Roman Popielewski współautor: architektura i technologia
SPRAWDZĄ	
NR UPRAW	Ma/081/09
PODPIS	
DATA	10.02.2020
SKALA	1:50
TOM I	
NR RYS.	04